



# 6 pièges à éviter pour bien choisir votre presse numérique

Guide pour identifier la presse idéale pour votre entreprise



SET THE PAGE FREE



# On se laisse facilement séduire par la mauvaise presse.



## NOUS AVONS TOUS DÉJÀ ÉTÉ DANS CETTE SITUATION :

Vous voyez une super presse dans un salon ou dans une vidéo sur Internet, et vous voilà conquis. Après avoir examiné les échantillons de travaux, il n'y a plus aucun doute : c'est la bonne.

Quelques mois plus tard, c'est la fin du conte de fées. De sérieux problèmes commencent à émerger, et vous avez déjà du mal à tirer profit de cette lourde décision – et de cet investissement conséquent.

La technologie de la presse numérique a explosé ces dernières années : prix en baisse, fonctionnalités haut de gamme accessibles aux imprimeries de toute taille, efficacité et opportunités étendues de façon exponentielle.

Malgré un marché évolutif, avec des cycles de production plus courts et des exigences clients plus élevées, nous entrons dans le nouvel âge d'or de l'impression.

## ON A DONC TÔT FAIT DE PRENDRE LA MAUVAISE DÉCISION.

Si vous ne faites pas attention et investissez dans n'importe quelle presse de pointe, les conséquences pourraient être désastreuses pour votre entreprise.

# Voici comment trouver la bonne presse pour votre imprimerie.

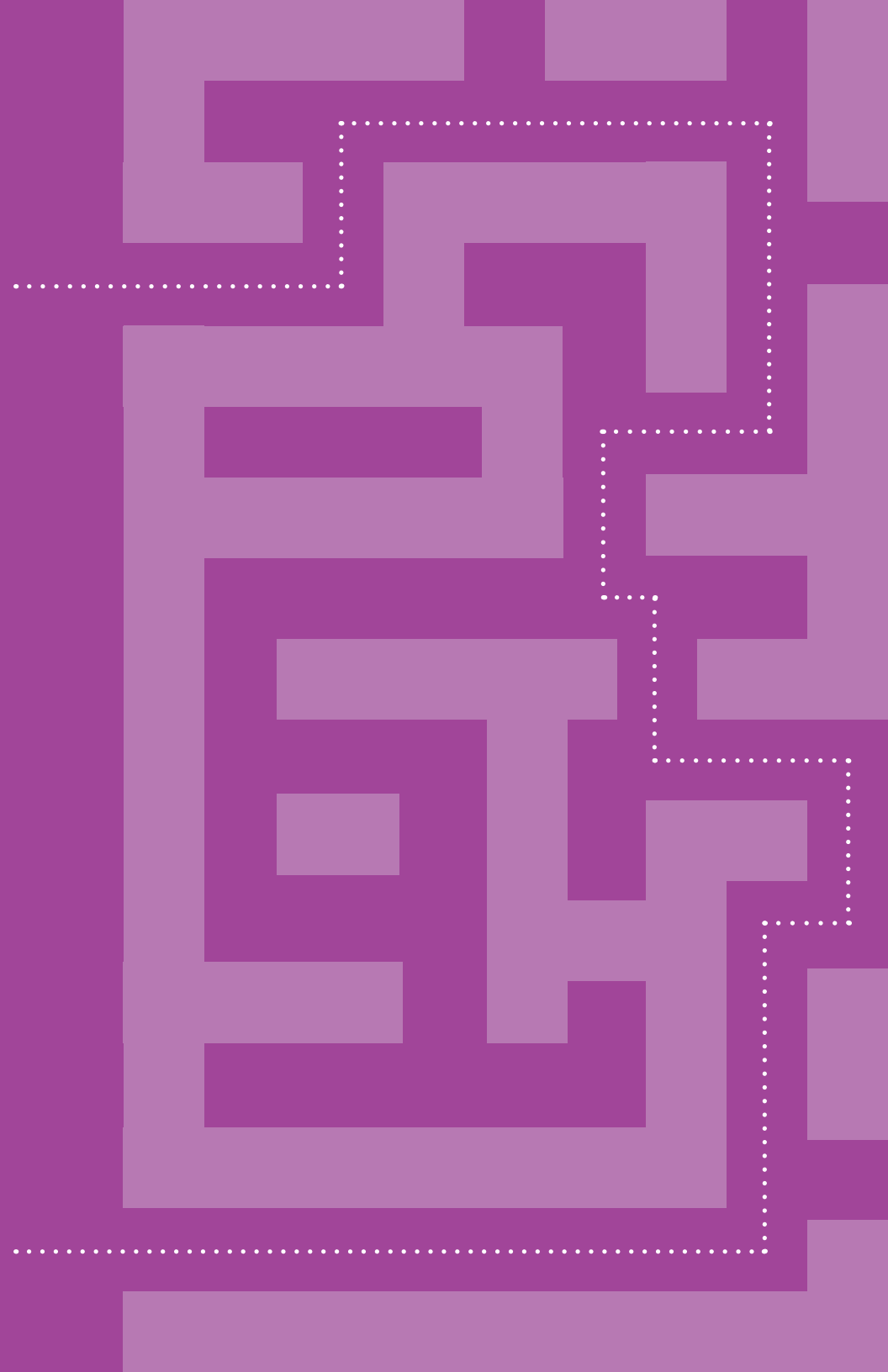
Certains pièges évidents sont à éviter lorsque vous achetez une nouvelle presse. Inutile, par exemple, d'opter pour une bête de somme de l'impression dotée d'une multitude de fonctionnalités si votre volume de travail n'est pas suffisant pour la faire fonctionner.

Ces derniers temps, des fonctionnalités haut de gamme viennent occulter ces pièges, et il est parfois difficile de déterminer si une presse est simplement une belle machine, ou réellement performante.

## **CE GUIDE VOUS AIDERA À ANALYSER**

et identifier plus précisément vos besoins réels et à déterminer si telle ou telle presse pourra y répondre, aujourd'hui et à l'avenir. Il s'agit d'une feuille de route destinée à booster votre productivité et votre croissance, et à élargir votre offre de services.

Une presse adaptée peut transformer radicalement votre imprimerie. Voici comment éviter les pièges et les faux pas lors de vos recherches.



# Piège n° 1

Acheter une presse qui n'est pas simple d'utilisation

## SI UNE PRESSE N'EST PAS FIABLE, INUTILE DE S'Y INTÉRESSER.

La bonne nouvelle, c'est que les technologies de pointe ont rendu les presses plus fiables. La mauvaise, c'est que toutes les presses finiront par avoir des problèmes. Il nous faudra simplement plus de temps pour nous en apercevoir.

Tôt ou tard, une difficulté apparaîtra, que la presse soit dotée ou non d'une technologie de pointe :

- Le papier va se froisser, entraînant des erreurs de repérage
- Le tambour va se rayer et laisser des imperfections visibles
- Certaines pièces vont s'abîmer ou se casser, entraînant l'interruption potentielle d'une tâche urgente



## VOICI LE VRAI TEST DE FIAIBILITÉ :

Plutôt que d'estimer combien de temps votre machine pourra fonctionner sans accroc, estimez le temps nécessaire pour retrouver votre productivité maximale en cas de problème. Quatre heures à attendre le service technique, c'est quatre heures à rattraper le soir venu – en admettant qu'il aura la pièce nécessaire en stock et les compétences pour l'installer.

## ASSUREZ-VOUS QU'ELLE SOIT FACILE D'UTILISATION.

La fiabilité est toujours un élément clé, mais posez-vous aussi systématiquement les questions suivantes :

- La trajectoire du papier est-elle en ligne droite, pour éviter les bourrages et y remédier facilement ?
- Possède-t-elle un système de dégagement automatique des feuilles permettant de supprimer les bourrages en un seul clic ?
- Peut-on facilement identifier les comportements anormaux ?
- Pouvez-vous remplacer les pièces vous-même pour éviter de dépendre d'un technicien ?
- Pouvez-vous effectuer simplement les réglages de couleurs, de repérage et de finitions ?
- Le repérage et l'opacité sont-ils suffisants pour un cycle d'impression ?

Vos réponses peuvent avoir un impact significatif sur votre capacité à livrer les travaux à temps.

## COMMENT ÉVITER CE PIÈGE :

Méfiez-vous des on-dit en matière de fiabilité. Recherchez une presse qui a l'automatisation et la convivialité inscrites dans son ADN.

« Quand j'évalue une presse numérique, je me demande toujours : mon opérateur pourra-t-il la faire fonctionner seul entre les appels de maintenance indispensables ? En tant qu'opérateur numérique, technicien et gérant de magasin, je sais que c'est un point fondamental qui signifie moins de temps d'arrêt et plus de temps pour répondre aux besoins des clients. »

– Joe Spedale,  
directeur des opérations d'impression  
Minuteman Press (Boca Raton, Floride)

## Piège n° 2

Évaluer la vitesse d'impression à vide

### VOUS AVEZ DÉJÀ EU UN ORDINATEUR PORTABLE ?

Alors, vous savez que la batterie ne dure jamais aussi longtemps que ce que prétend le fabricant. Pourquoi ? Parce que ces estimations sont réalisées dans des conditions de fonctionnement optimales.

Dans des conditions normales d'utilisation, il est impossible de reproduire ces performances.

### LA VITESSE D'IMPRESSION EST AU MONDE DE L'IMPRESSION CE QUE LA DURÉE DE VIE D'UNE BATTERIE EST AU MONDE ENTIER.

Sur le papier, la vitesse d'impression d'une presse semble répondre parfaitement à vos besoins. Mais mettez-la à l'épreuve, sur papier épais ou une variété de supports, et le résultat pourrait vous faire changer d'avis. Et contrairement aux batteries à faible durée de vie, une prise électrique ne suffit pas à remédier à une vitesse d'impression lente.

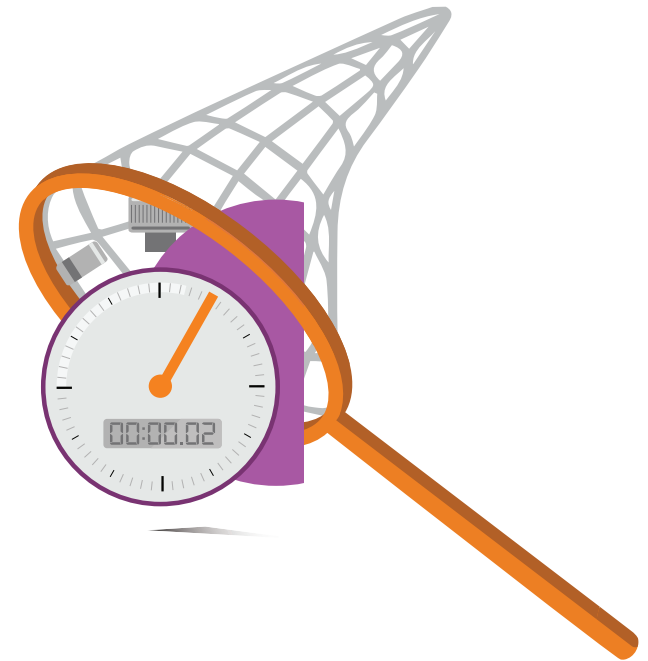
La meilleure qualité d'impression du monde ne vous servira à rien si vous n'êtes pas en mesure de livrer votre travail à temps. Alors plutôt que de vous intéresser uniquement à la vitesse d'impression, étudiez tous les facteurs en jeu :

- Dans quelle mesure le grammage du papier, la variété des supports et l'épaisseur des couvertures affectent-ils la vitesse d'impression ?
- Existe-t-il une limite d'épaisseur pour les impressions recto-verso ?
- Le processus d'impression est-il automatisé pour gagner du temps et supprimer des étapes ?
- La presse peut-elle produire des couleurs fidèles et régulières en continu sans intervention manuelle ?

Une presse qui ne respecte pas ces critères pourrait vous coûter très cher, en main-d'œuvre ou en manque à gagner.

### COMMENT ÉVITER CE PIÈGE :

Assurez-vous que la presse peut prendre en charge efficacement votre charge de travail quotidienne.



« Nous privilégions les presses qui maintiennent une vitesse d'impression élevée, quel que soit le support ou le volume. C'est essentiel. Notre vieille presse ralentirait considérablement face à des supports variés, ce qui nous ferait perdre de l'argent. »

– Oleg Nekrasov, directeur, Craft Printing House

## Piège n° 3

### Mal évaluer les besoins de demain

Personne n'investit dans une presse sans raison. Cela répond toujours à un besoin, comme celui de faire face à une augmentation de la demande ou de remplacer une presse arrivée en fin de vie.

Si vos besoins actuels vous poussaient à acheter la dernière version de votre presse, celle-ci pourrait vous priver de fonctionnalités intéressantes pour l'avenir.

#### LES BESOINS ET LES ATTENTES DE VOS CLIENTS ÉVOLUENT.

Aujourd'hui plus que jamais, les clients recherchent des services complexes à forte valeur ajoutée. Si vous vous « modernisez » sans prendre en compte ce paramètre, votre presse pourrait manquer de flexibilité pour répondre aux besoins et aux attentes de vos clients.

#### RÉFLÉCHISSEZ À L'ÉVOLUTION DE VOS SERVICES DANS LE TEMPS.

Pouvez-vous prévoir une évolution inévitable des besoins des clients ? Si vous faites beaucoup d'impressions de publipostage par exemple, vous pourriez placer la barre plus haut en proposant des impressions d'enveloppes en petite série.

Si vous réalisez des impressions photographiques, comme des calendriers ou des livres photo, imaginez combien vos clients aimeraient voir les offres de supports spéciaux se diversifier.

Pour que vous puissiez offrir ces services, et bien d'autres, votre presse doit :

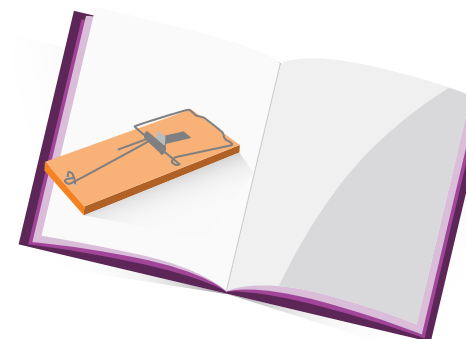
- Élargir vos opportunités commerciales grâce des fonctionnalités à forte valeur ajoutée et des supports spéciaux
- Imprimer sur des enveloppes sans froisser le papier, provoquer de bourrages ou nécessiter une alimentation manuelle et des changements de four
- Prendre en charge les papiers texturés et supports synthétiques avec un résultat parfait
- Fonctionner à plein régime, quel que soit le support
- Garder en mémoire les supports fréquemment utilisés pour que vos opérateurs ne perdent pas de temps à paramétrer la presse avant de lancer le travail

« Votre machine doit répondre à vos besoins actuels, mais vous devez également prendre en compte votre croissance et ce que vous voulez proposer dans le futur. En offrant des services différents de vos concurrents, vous prendrez une longueur d'avance sur les nouveaux marchés. »

– Bob Meyer, vice-président, Galaxy Press

#### COMMENT ÉVITER CE PIÈGE :

Une nouvelle presse doit libérer votre potentiel en prenant en charge un large éventail de supports, et non vous empêcher de saisir de nouvelles opportunités.





## Piège n° 4

### Négliger l'automatisation

#### L'AUTOMATISATION N'EST PLUS ACCESSOIRE.

Face à l'augmentation des impressions en petite série et la diversité accrue des travaux, l'automatisation est devenue indispensable. Chaque jour, vous devez être capable de produire efficacement de plus en plus de petits tirages pour rester dans la course.

#### AVEC L'AUTOMATISATION, TOUT ROULE.

Avec l'automatisation, il suffit d'appuyer sur un bouton. En plus de traiter plus de petits tirages, plus rapidement, vous pouvez garantir :

- Une qualité constante et une densité de couleur uniforme
- Un repérage parfait (couleurs, images, recto-verso)
- L'élimination des déformations, des élargissements et des disparités
- L'étalonnage facile de la presse
- Moins de travail manuel et d'erreurs humaines

Sans automatisation, vous ne pouvez pas produire davantage sans augmenter votre risque d'erreurs, de déchets, de dépenses ou de révisions de travaux. Personne n'apprécie de faire des mesures ou des ajustements de coordonnées x/y manuellement, en particulier lorsqu'il est question de supports coûteux et qu'il n'est pas envisageable de perdre la production.

#### TOUS LES PROCESSUS AUTOMATISÉS NE SE VALENT PAS.

Certaines presses simplifieront votre travail en supprimant des étapes. Par exemple, les images s'ajusteront automatiquement pour contrebalancer la température, l'humidité et les rétrécissements, et des mesures seront effectuées en continu pour éliminer les déformations, les disparités et les élargissements. D'autres presses prétendront supprimer des étapes manuelles tandis que 15 autres seront nécessaires pour éliminer un brouillage de papier.

Alors, lorsque vous vous intéressez à une presse, demandez-vous :

- Combien d'étapes sont réellement supprimées en conditions d'utilisation réelles
- Si le workflow est simple et reproductible
- Si elle simplifiera votre organisation

« Le repérage automatique est un élément majeur pour pouvoir livrer le travail le plus vite possible. Un bon repérage et une vitesse élevée sont garants de l'efficacité de votre unité de production. Grâce à l'automatisation, vous augmenterez vos bénéfices et la satisfaction de votre main-d'œuvre. »

– Dennis Beck, directeur général, Minuteman Press (North Palm Beach, Floride)

#### COMMENT ÉVITER CE PIÈGE :

Une vraie automatisation peut transformer votre entreprise. Ne vous contentez jamais de moins.



## Piège n° 5

S'appuyer sur des convictions dépassées concernant la finition en ligne



### VOUS AVEZ QUELQUES CONNAISSANCES SUR LE SUJET.

Après un certain nombre d'années dans l'industrie de l'impression, vous commencez à connaître quelques vérités essentielles :

- Les clients sont rarement réalistes quant aux délais de production
- Il est quasiment impossible d'être rentable en produisant des petits tirages en offset
- La finition en ligne vous ralentit sans apporter de réelle valeur ajoutée en contrepartie

### LES VÉRITÉS ESSENTIELLES CHANGENT GÉNÉRALEMENT PEU.

Pourtant, dans certains cas, la technologie progresse à toute vitesse, transformant la vérité en mythe. Prenez la finition en ligne, par exemple. Par le passé, les finitions hors ligne ou quasi en ligne étaient privilégiées car elles offraient plus de flexibilité, sans vous ralentir.

### AUJOURD'HUI, LA FINITION EN LIGNE PEUT CHANGER LA DONNE POUR VOTRE IMPRIMERIE.

Lorsqu'elle est bien conçue (et intègre des avancées technologiques comme la mémoire tampon) et qu'elle s'adapte à votre fonctionnement, la finition en ligne vous permet de produire à vitesse nominale tout en supprimant des étapes et les interventions humaines. Ce gain d'efficacité peut faire toute la différence face aux gros volumes actuels de petits tirages.

Les capacités en ligne comprennent entre autres :

- Le pliage dos carré en ligne, pour une reliure élégante parfaite avec la sécurité de la piqûre sellier
- Des livrets trois volets à bords perdus, produits automatiquement
- Des reliures en spirales attachées sans intervention de l'opérateur

Alors plutôt que d'éviter la finition en ligne, adoptez-la. Votre travail quotidien deviendra exceptionnel et les flux de production de votre imprimerie atteindront des sommets.

### COMMENT ÉVITER CE PIÈGE :

La finition en ligne supprime certaines étapes de votre workflow, ce qui permet aux opérateurs de se consacrer davantage à d'autres activités à forte valeur ajoutée.

« Par le passé, les productions passaient par le service des finitions pour être rognées des quatre côtés avec le massicot, avant d'être regroupées en dossiers. Ces deux tâches étaient réalisées par deux opérateurs différents. Aujourd'hui, tout le processus peut être réalisé en ligne sans même être supervisé par un opérateur. »

– Tim Sellers, directeur général  
Printegra Corporation



## Piège n° 6

Confondre promesses et service concret

### ACHETER UNE NOUVELLE PRESSE NE SE LIMITE PAS À L'ÉTAPE D'ACHAT.

En réalité, vous entamez une relation à long terme avec le fabricant, dans un partenariat d'affaires. Alors même si une presse convient parfaitement à votre imprimerie, peut répondre à tous vos besoins actuels et vous offre une belle marge d'évolution, demandez-vous : Est-ce une entreprise avec laquelle je veux me lier à long terme ?

### « REDÉMARREZ LA MACHINE ET DITES-MOI CE QUI SE PASSE » : UNE IMPASSE

Lorsque vous n'avez que 24 h pour livrer un travail et que votre presse fait des siennes, vous ne voulez surtout pas tomber sur un centre d'appel externalisé. Vous voulez :

- L'assurance que vous pourrez recevoir de l'aide rapidement
- Des conseils d'experts, délivrés par des techniciens de maintenance compétents
- Un service réactif qui peut diagnostiquer votre problème, le régler et vous rendre de nouveau opérationnel le plus rapidement et facilement possible

### FAITES QUELQUES RECHERCHES SUPPLÉMENTAIRES SUR LE SERVICE CLIENT.

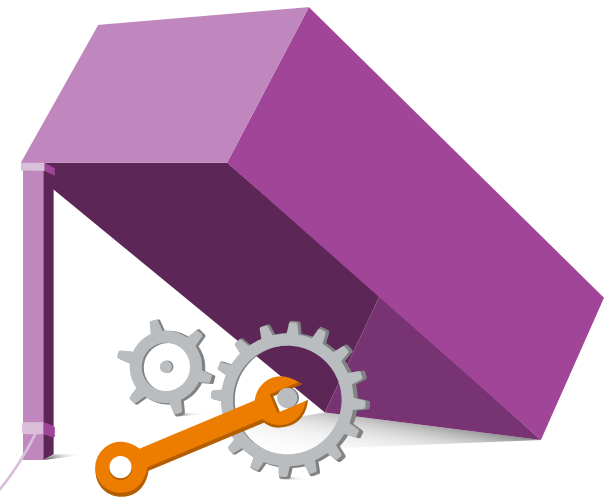
Cherchez des témoignages positifs et négatifs sur le service client. Guettez les signes qui montrent que le fabricant veut tout faire pour que vous réussissiez : il dépose un stock de pièces détachées directement dans votre entreprise, effectue l'analyse de votre machine à distance sans aucun problème ou encore met en place un programme de développement solide pour aider votre entreprise à se développer.

« Commencez par identifier vos besoins. À partir de là, affinez votre sélection pour ne retenir que quelques machines. Après ça, vos trois principaux critères sont le service, le service et le service. »

– Earl Howell, directeur des opérations  
Millennium Marketing Group

### COMMENT ÉVITER CE PIÈGE :

Cherchez un fabricant de presses aussi investi que vous dans votre réussite.



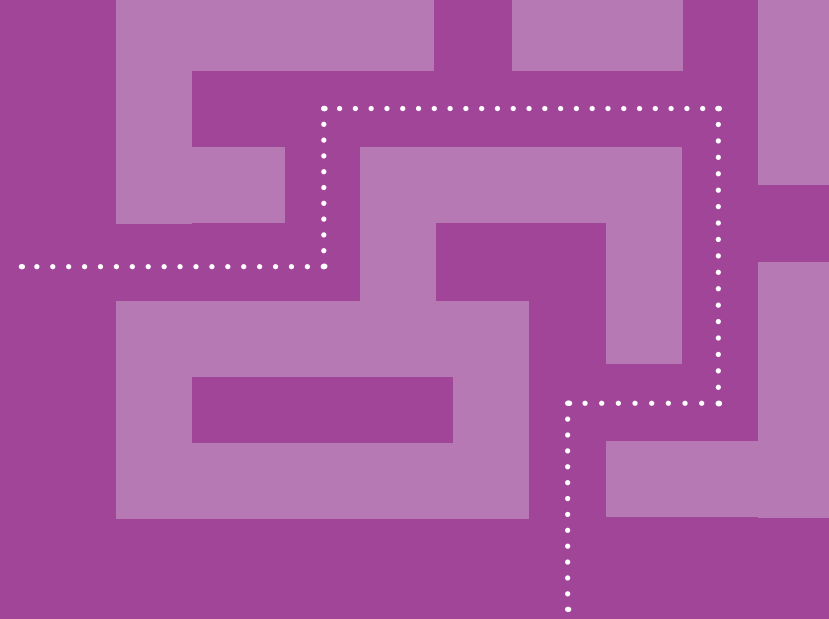
# Transformez votre imprimerie et entrez dans le nouvel âge d'or de l'impression.

Une nouvelle presse constitue un investissement dans l'avenir de votre entreprise. C'est une étape excitante, mais vous devez garder la tête froide pour trouver une presse qui, non seulement réponde à vos besoins, mais vous permette aussi d'exploiter votre potentiel.

Cela revient finalement à prévoir vos besoins à long terme, de votre situation actuelle à celle que vous souhaitez atteindre. Prenez le temps de contourner les pièges qui se dresseront sur votre chemin et vous trouverez forcément la presse idéale pour votre imprimerie.

## POINTS À RETENIR :

- 1 Choisissez une presse facile d'utilisation.
- 2 Calculez la vitesse d'impression dans le contexte des travaux que vous comptez réaliser.
- 3 L'éventail des supports ouvre la porte à de nouvelles opportunités.
- 4 L'automatisation peut – et doit – transformer votre entreprise.
- 5 La finition en ligne vous donne plus de flexibilité, et non moins.
- 6 Le fabricant de votre presse doit être investi dans votre réussite.



# A propos de Xerox

À l'ère du travail intelligent, nous ne faisons pas que réfléchir à l'avenir, nous le façonnons. Xerox Corporation est un leader technologique axé sur l'intersection du physique et du numérique. Nous utilisons l'automatisation et la personnalisation nouvelle génération pour redéfinir la productivité, stimuler la croissance et rendre le monde plus sûr. Chaque jour, nos technologies innovantes et nos solutions de travail intelligentes, optimisées par Xerox®, permettent à tous de mieux communiquer et de travailler plus efficacement.

Pour en savoir plus, consultez le site [www.xerox.com](http://www.xerox.com) et suivez-nous sur Twitter @Xerox.

**xerox**™

© 2019 Xerox Corporation. Tous droits réservés. Xerox®, optimisé par Xerox® et « Made To Think » sont des marques de Xerox Corporation aux États-Unis et/ou dans d'autres pays. BR26646

# A propos d'Open

## Une offre globale 360°

Nous proposons une offre allant des systèmes d'impression Xerox jusqu'aux fournitures de mobilier et bureau en passant par les solutions IT et la Téléphonie.



Documents & Impression



IT & Processus



Telecom



Fournitures & Mobilier

Grâce à une forte expertise sur ces 4 grands domaines d'activités, nous sommes en mesure de vous :

- **Proposer de nouvelles méthodes** pour accroître votre productivité, améliorer la mobilité, faciliter le travail collaboratif, et renforcer la sécurité de votre système d'information, tout en réduisant les coûts.
- **Apporter conseils et expertise métier**, pour rationaliser vos processus documentaires en faisant le pont entre Digital & Papier.
- **Délivrer une prestation évolutive et agile**, capable d'accompagner votre croissance ainsi que les changements de votre organisation. »

## Concessionnaire agréé Xerox

Depuis sa création, il y a 27 ans, Le Groupe Open partage une histoire commune avec Xerox, constructeur mondialement reconnu de systèmes d'impressions intelligents.

Nous avons très rapidement atteint le plus haut niveau de distinction en obtenant la certification Concessionnaire Platinum Partner. Nous apportons à nos clients la proximité nécessaire et des produits de grande qualité.



[www.open-france.com](http://www.open-france.com)

